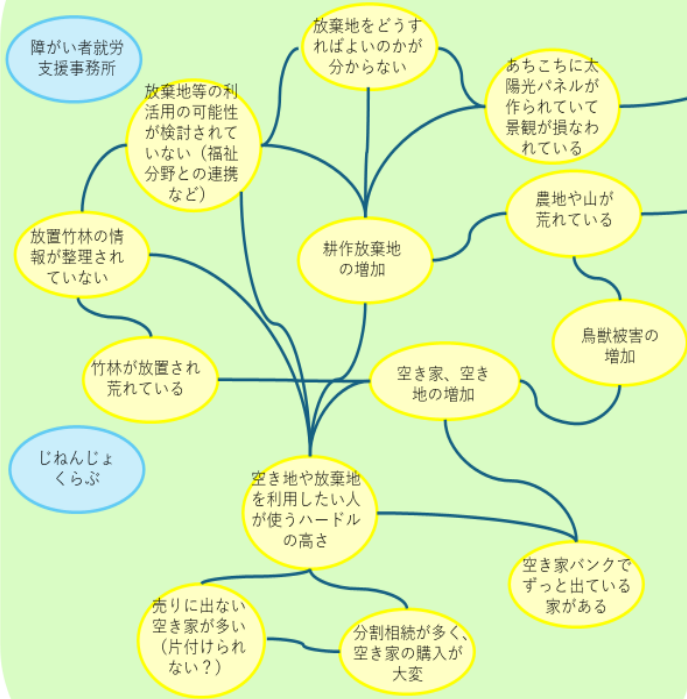


かさま地域版マンダラA環境・農業

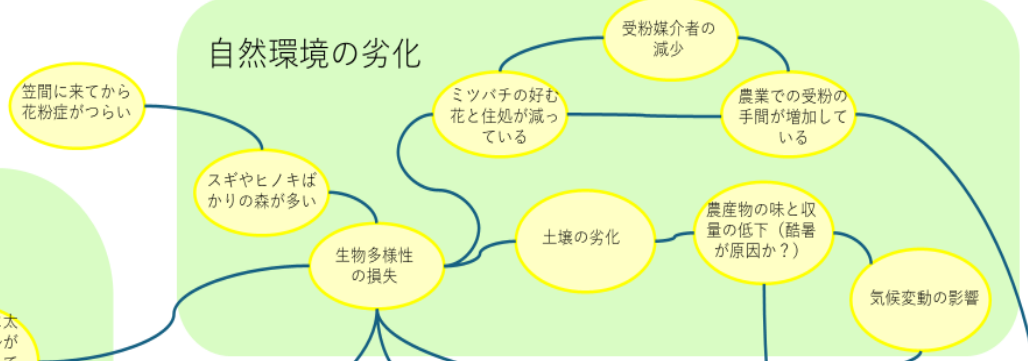
A

環境・農業

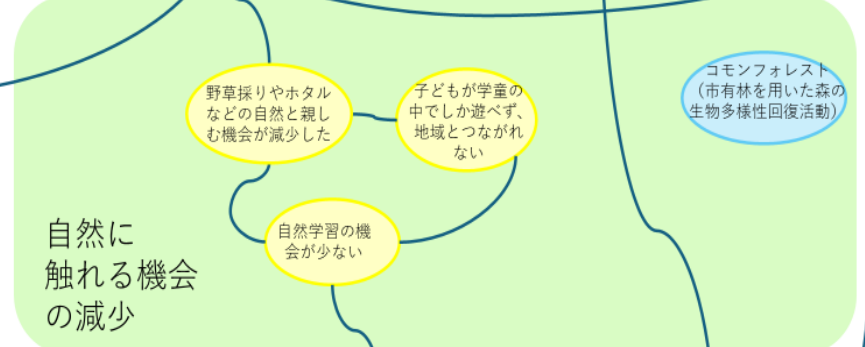
土地の放置



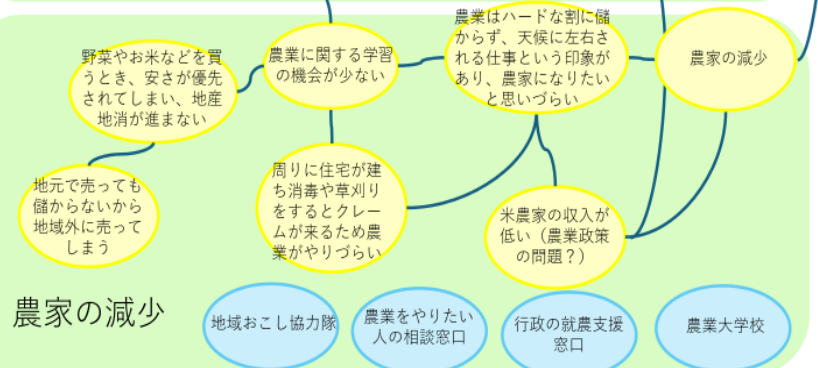
自然環境の劣化



自然に触れる機会の減少



農家の減少



- 地域おこし協力隊 (Regional Revitalization Cooperation Team)
- 農業をやりたい人の相談窓口 (Consultation window for people who want to do agriculture)
- 行政の就農支援窓口 (Administrative window for agricultural support)
- 農業大学校 (Agricultural University School)

かさま地域版マンダラB産業・インフラ

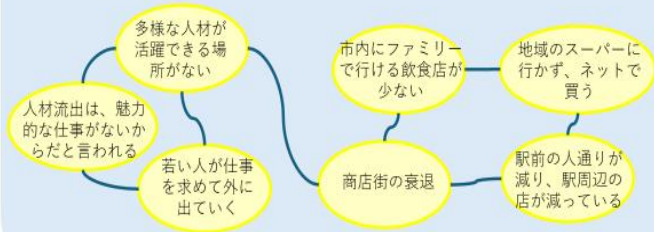
B

産業・インフラ

地域経済の衰退 人材の流出

まちのベンチ&
駅前活性化事業
(元協力隊の方)
駅前への出店へのサポート

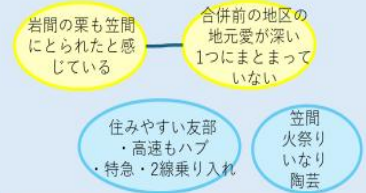
駅前カフェイベント
カフェめぐりが出来る



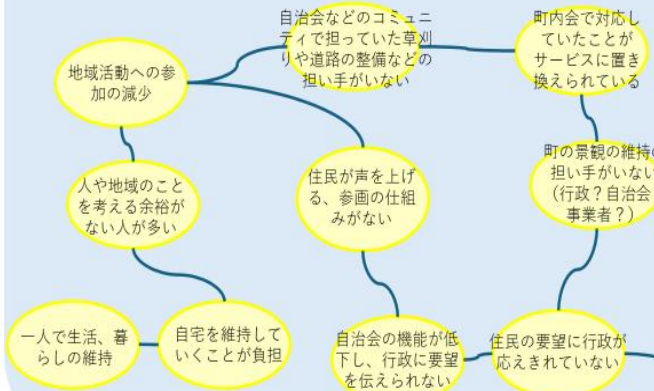
観光による経済や暮らしへの影響



地域愛の深さによる分断と 笠間地域の未来像の曖昧さ



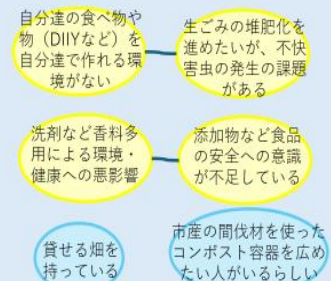
自治機能の低下・行政の負担増



交通インフラの不備



食や健康への不安



かさま地域版マンダラC福祉・防災

C

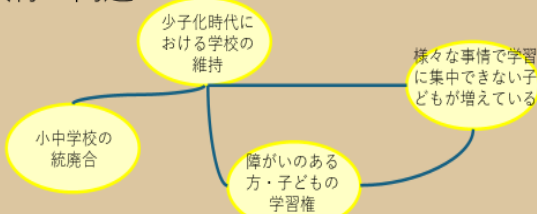
福祉・防災

子どもの交流と近所付き合いの減少



地域の教育力の低下

教育の問題



デジタルデバインド

家電(イエデン)を利用する人が減って連絡が取りづらい

通信手段の変化によるコミュニケーションに困難を持つ高齢者(家電(イエデン)の減少、スマホ増加)

デジタルデバインド

スマホ教室

高齢者の一人暮らし

高齢者世帯の見守り、買い物や通院、ゴミ出し等の手伝いが必要

自力で適切な行政サービスを受けられない人もいる

一人暮らしの高齢者の増加

MAGOCORO SUPPORT

デマンドタクシーが使いづらい

医療・介護

医療に不安な高齢者が多い

一人暮らしの高齢者の病気/入院/通院が困難

高齢者が、自身の健康管理をできていない

介護保険制度が不十分

介護サービスの労働力不足

地域のふれあいサロン

貧困

異常気象による災害の増加

フードバンク
こども食堂

「見えない貧困」の問題

貧困者の増加

かさま地域版マンダラDコミュニティ

D

コミュニティ

