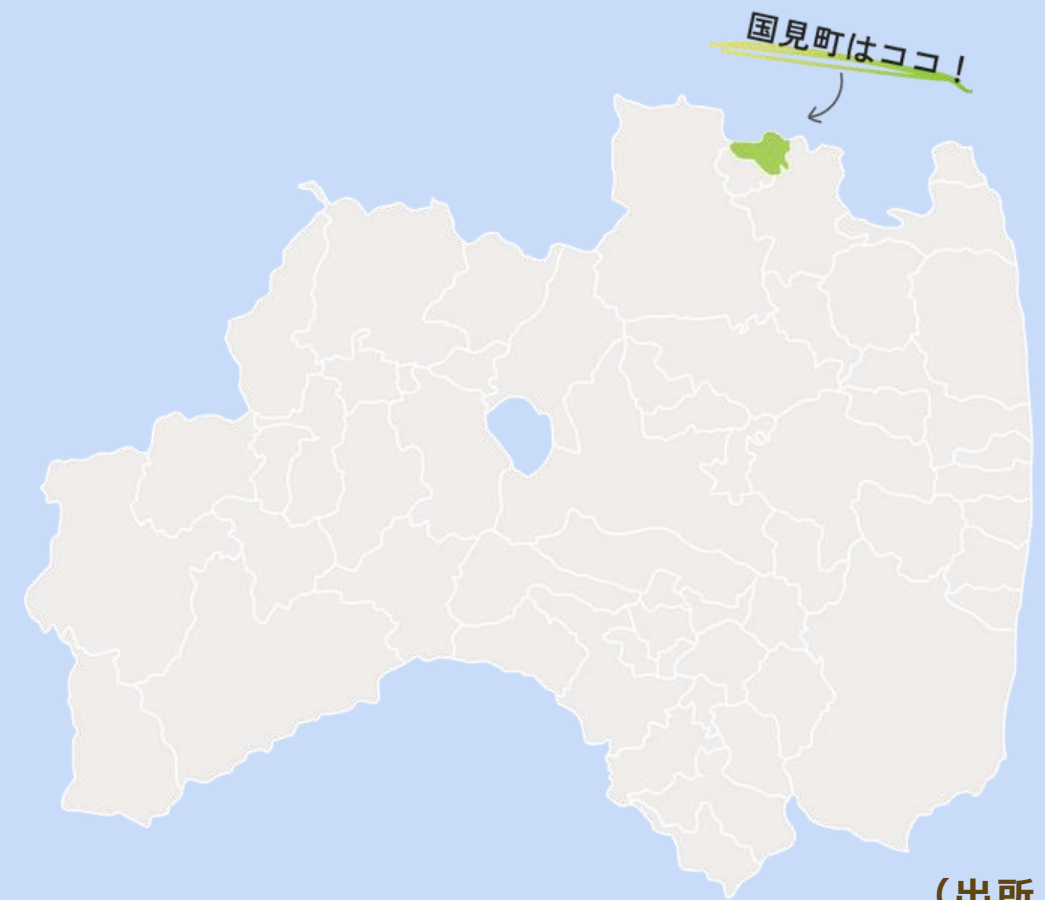


# 自己紹介

株式会社陽と人（ひとびと）代表 小林 味愛



# 福島県国見町 (くにみまち)



(出所：国見町HP)

- 福島県の最北端に位置し、宮城県との県境にある人口約8,000人のまち
- 主な産業は農業（米・もも・りんご・あんぽ柿・さくらんぼなど）



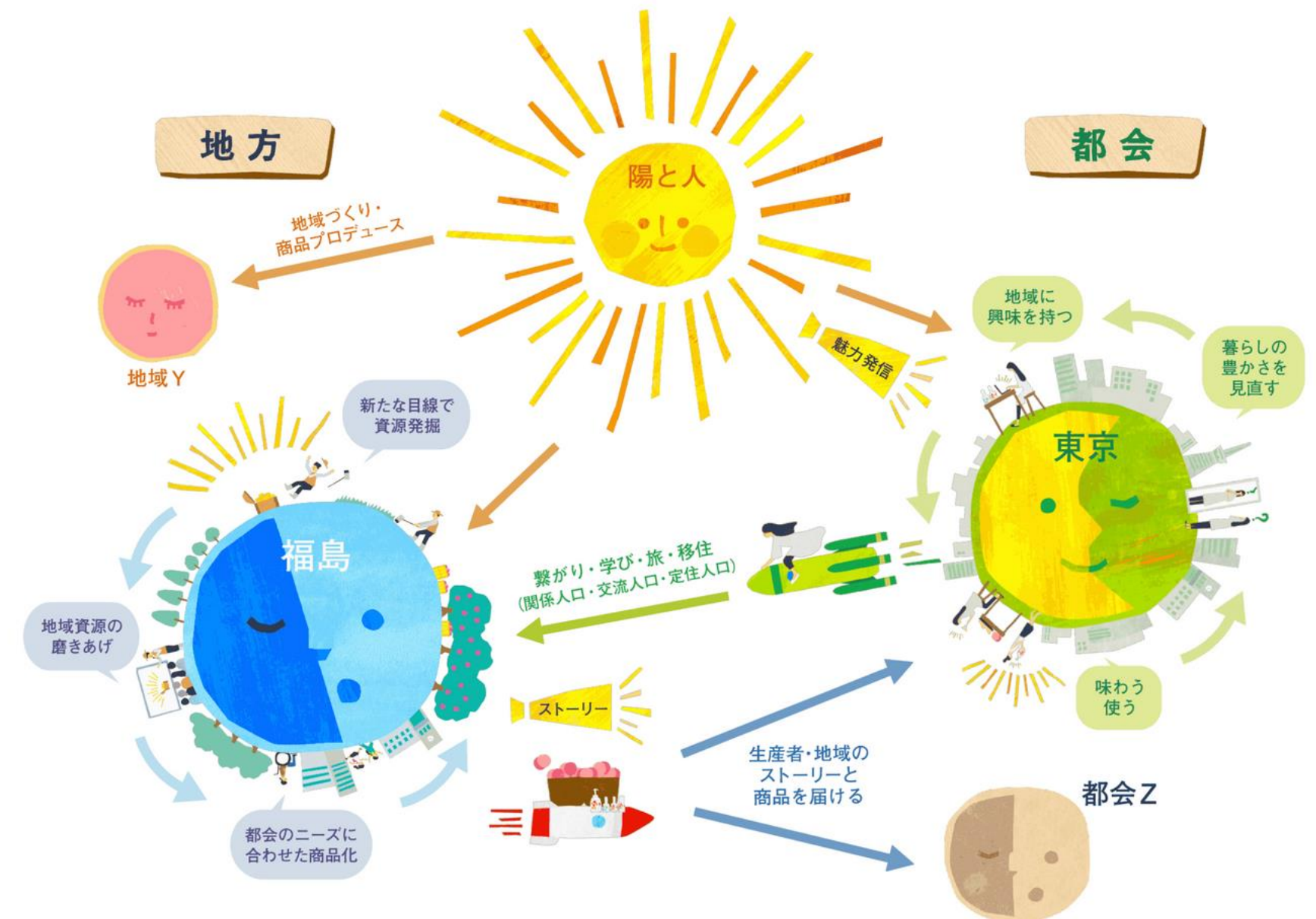
# Vision

しあわせ・笑顔・豊かさの循環

福島でもらった人の優しさが  
全ての事業の土台です。  
私たちは事業を通じて、  
このしあわせ・笑顔・無形の豊かさを  
循環させる  
ハブになります。

# Mission

眠ったままの地域資源を、  
価値あるものへ。





福島県の  
農業課題解決

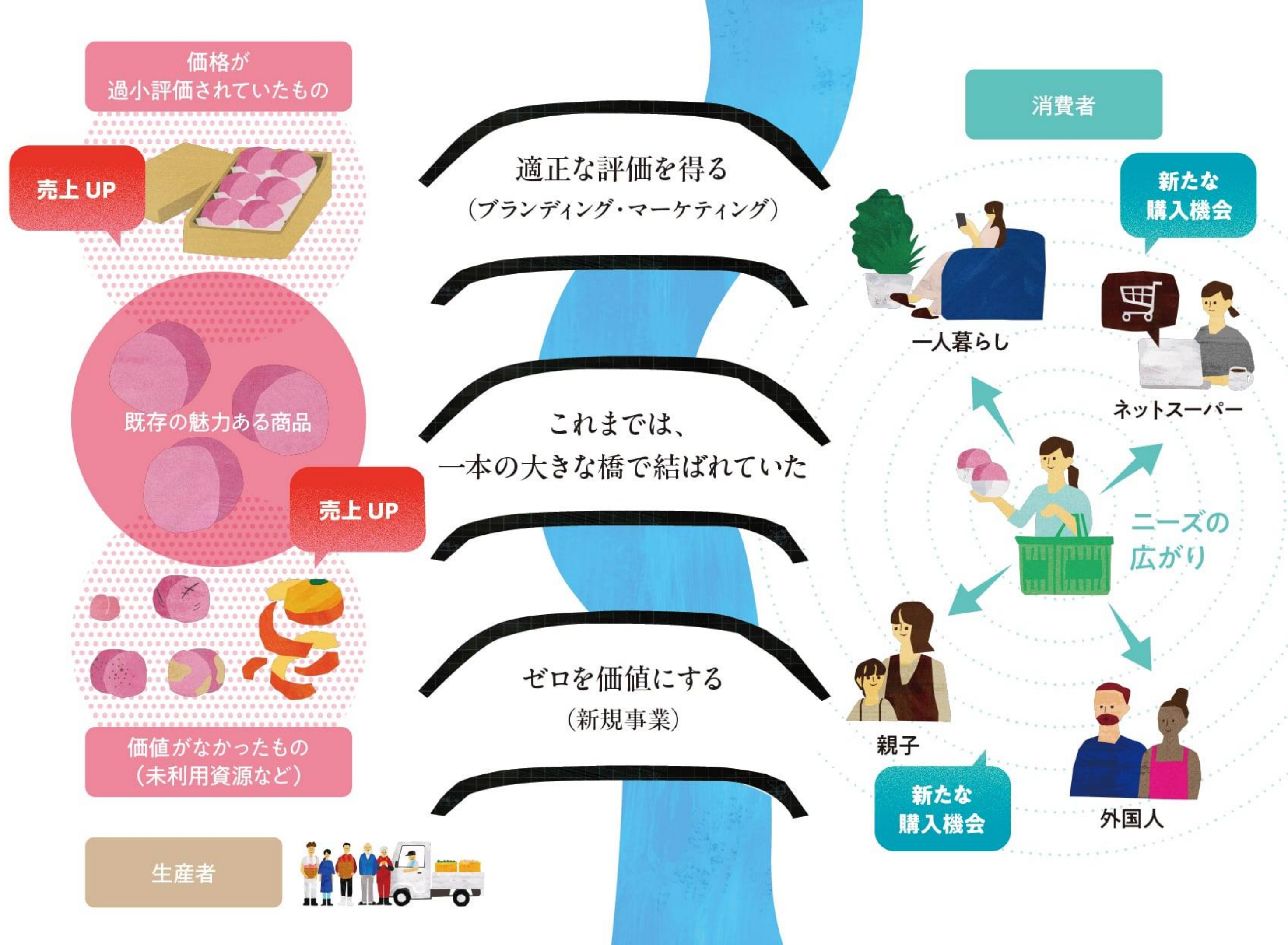



女性を取り巻く  
課題の解決



陽と人が解決を目指す課題







①全量買取制

②独自の集出荷  
物流  
オペレーション

③販売網

福島県産 もも

# 桃源の極み



## 桃源の極み

証明書

本商品は、ふたねり園にて栽培された、  
の生産者から採集され、厳密な選果  
基準に基づいて厳正な検査を受けて  
お届けされる桃「桃源の極み」であるこ  
とを証明いたします。

この箱の平均重量 **18** 個







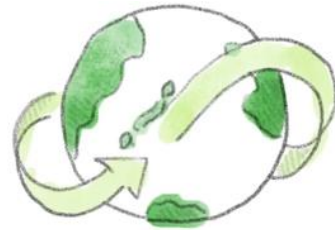




# 「明日 わたしは柿の木にのぼる」のこだわり

Point1.

**Sustainable**



あんぽ柿の生産過程で廃棄  
されていた資源（柿の皮）  
が価値に生まれ変わる

Point2.

**Healthy**



専門家とともに  
女性特有の  
多様な悩みに寄り添う

Point3.

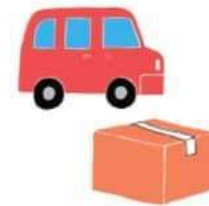
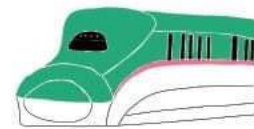
**High quality**



石油系界面活性剤をはじめ  
、防腐剤や鉱物油も無添加  
天然由来100%



「ゆうパック」×「はこビュン」で  
こだわりの農産物をお手元に届けます



株式会社 陽と人  
日本郵政株式会社  
日本郵便株式会社  
東日本旅客鉄道株式会社

