

事業概要	木造注文住宅の企画・設計・施工
部署	広報部
所在地	〒462-0045 名古屋市北区敷島町90-3
連絡先	(電話番号)052-911-9345 (E-mail)info@nakakenn.co.jp
環境省ローカルSDGsを通じて、実現したい社会像	一戸建ての木造注文住宅の企画・設計・施工に伴い お客様・山側・職人さんが地域の環境改善に意識を持ち、それぞれの立場で地域に貢献する行動を実現 お客様は、国産森林資源の質の高さを理解し、積極的に家創りに利用する 山側は、建て主と山でイベントを通し交流することにより、林業の社会的意義を実感し仕事に誇りを持つ事 職人さんは、国産材を職人技を発揮し、その良さを作品を通し表現することを通し職人としての存在意義を確認し誇りを持つ事

ローカルSDGsの実現に貢献できるソリューション	分野	農林水産業・地場産品
	<p>1)大黒柱ツアーの実績 年3回(9月・12月・3月)開催し、14年目を迎えます。これまで42回106組276人が参加されました。そして98軒分の大黒柱を伐倒しました。ツアーでは切り倒す際の昔、振動、香りから、地域の木を使用する感謝と責任を実感されたとの声もお寄せいただいています。</p> <p>2)植林ツアーの実績 毎年6月に開催し、10年目を迎えます。53組186人の大黒柱ツアーに参加した方が、同じ山を訪れて植林を行います。家づくりが進行中の方、親せきや知り合いの方、学校の先生や生徒さんも参加されています。向かうバスの中では写真を用いて山の現状について説明し、現地では、林業の抱える問題への認識や、森林組合の仕事に従事される方々の大変さを感想としてお寄せいただいています。</p> <p>3)地域材、国産材の利用 本業の家づくりにおいて、現在まで152棟の木造住宅構造材の大部分で、地域材そして国産材を使用しています。</p> <p>日本の山の多くは間伐などの手入れができずに、大量の花粉の飛散、豪雨による山崩れの危険など荒れた状態にあります。この問題を改善するため、木曾川でつながる地域環境共生圏の一つとして、私たちは、家づくりに関わる工務店と建築主、山に関わる森林組合や山主がイベントを通し山で出会い、森林環境への理解を深め、ともに保全活動を行う取り組みを13年続けています。</p>	
	URL	https://www.facebook.com/nakakenn/
上記ソリューションを提供できる地域について	愛知県、岐阜県	

自者の特徴	仲建設株式会社は1958年名古屋市北区にて創業61年目を迎えます。外部環境の大変動もありましたが堅実に住宅建築という本業に集中して取り組んで来ました。木造注文住宅の企画・設計・施工をメインに国産材・地域材活用が使命と捉えお客様、山主さん、森林組合さん、職人さんと交流を図りながら思い出に残る家創りを行なっています。あすみ住宅研究会(中津川市)、中津川市森林組合、個人のお客様に協力を頂きイベント活動を継続しています。
SDGs経営に向けた自者の課題や悩み	山の環境を守り、次の世代に豊かな森林を残すことは、山に関わる方たちだけでなく、この国土に暮らす私たちの責任です。間伐がされず樹齢を重ねた木が混み合うと、日が当たらない暗い森になり、植生が維持できなかつたり、若い桧が育たないことでCO2の吸収・固定が滞り環境問題につながります。課題に直面する林業の一助となる為、仲建設が企業としてすべきことは、私たちの取り組みを「継続」することだと考えています。子どもたちや山に興味のなかった方がイベントに参加され、山を知り、意識が変わることが将来への広がりになります。林業を営む側にも誰にどんな形で自分達の育てた木が使われるのかが解り、働き甲斐につながっています。今後は10年前に植林した方にお声掛けをして、10年後の木を見にいき、この10年の家の状況を振り返ってもらい、工務店、山側、建築主が共に感謝を感じられるパートナーシップの輪をつなげ続けることです。

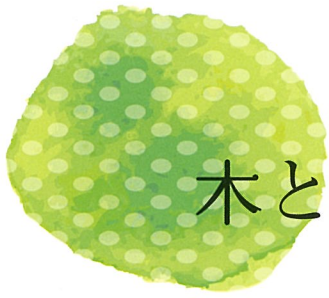
仲建設の家創り

Company Profile

仲建設株式会社

自然と
ともに
暮らす家





木と出会うことから はじまる

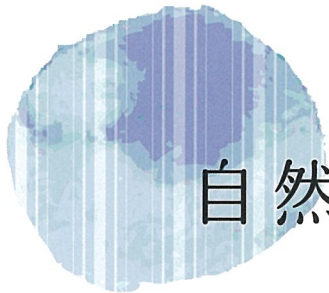
国産の木を活用して家創りを行いたい。

日本は豊かな森林大国ですが、木材を多く輸入しています。その結果、間伐などの手入れができず荒れた状態になっています。

山は河川の流域の生態系とも広く繋がっていますので森林環境が適切に機能しないと流域の社会環境に悪影響を与えていきます。春先の大量の花粉、里山に下りてくる野生の生き物、そして豪雨による山崩れなど、今多くの問題を引き起こしています。

家創りに大量の木材を使用する私たち創り手側にできることは、国産の木を使用し、少しでも現状を改善していくことだと考えています。その一環として森林組合の方々の協力をいただき、お客様と一緒に山に赴き、桧の大黒柱を立木のまま選ぶイベントや同じ山から1軒分の桧を選ぶイベントなどを開催しています。参加されるお客様は木と出会い、国産の桧や杉の香り、樹齢を感じながら自邸に活かす素晴らしさを感じていただいています。

私たちにできる小さな取組み、そして強い思いです。



自然の素材を活かす

「無垢の桧のフローリングは滑らかで、夏は裸足で過ごすとさらりとして快適」

「杉のフローリングは真冬でも暖かく感じ、スリッパは必要ない」

私たちのお客様から多くの感想をいただきます。自然の素材の特徴は春夏秋冬の環境の変化に柔軟に対応できることです。湿度の高い梅雨時は自ら水分を含むことにより湿度を下げ、真夏の高温時や真冬の低温時は低い熱伝導率を活かし、さわやかな質感を保ち続けます。



無垢のカウンター



桧のフローリング

環境変化による自然素材の変形やねじれなどの課題もありますが、何よりも体に優しい室内環境を作ることが優先されることだと考えています。

科学技術の進化に伴い、機械設備や工業製品で作りに上げる住宅もありますが、長く使用されることは稀です。副作用が大きいためだと思います。私たちは木材だけではなく、壁材や天井材にも自然の素材…シラス壁、漆喰、珪藻土、和紙などの材料を積極的に使用し、自然素材の快適さをお客様に提案し続けてまいります。



職人と共に丁寧に創る

選りすぐりの職人と丁寧に手間をかける。

1棟、1棟、丁寧にお客様の家を創り上げるというスタイルが私たちの基本姿勢です。ですから大量生産には向きません。

私たちの家創りは大工さん、左官屋さん、建具屋さんなど多くの職人さんにも確かな技量と、より良いものをつくろうという情熱を求めます。私たち



の思いに共感していただける

職人さんと一緒に創りあげています。丁寧に手間をかけるスタイルで年間12棟ほどを建築することができます。

私たちがプロとして納得できる品質の家を創り上げるには、このスタイルで家創りをすることが大切だと考えています。



デザインについての基本姿勢

デザインの基はお客様が「好み」として持っていると考えています。

うまく伝えられないお客様もいらっしゃるので、それを明瞭に引き出すことが重要です。そして、それらが持つ矛盾を取り除き、整えることが私たちのデザインです。

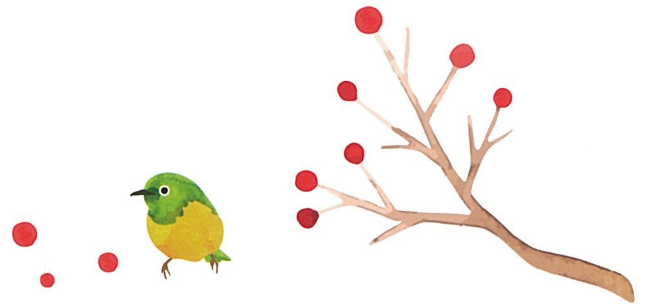
また、素材がデザインを持っているとも考えています。私たちが得意とする



自然素材は、どれひとつとして同じ

表情がなく、個性にあふれています。その素材をどう魅せるかだけでデザインが生まれます。

見た目を優先させるのではなく、暮らしやすさ・使いやすさを追求して、長く使い続けられることを考慮したバランスが、デザインには欠かせないと考えています。



仲建設のおいたち

2018年、仲建設は名古屋市北区にて、1958年の創業から60年目の節目を迎えました。

創業当初は大手ゼネコンの下請けとして事務所ビルや防衛庁関係の仕事を行っていました。

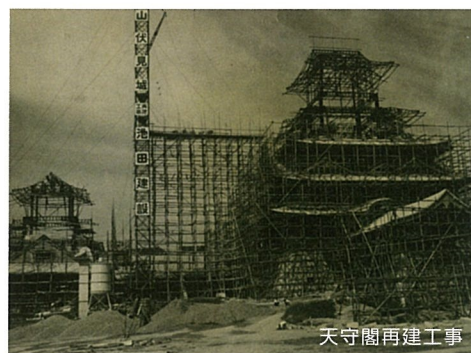
当時の大きな工事としては、京都伏見桃山天守閣再建工事や金沢駅前に建つ金沢ビル新築工事があります。

その後、自社の経営能力を高めようという意識からゼネコンの下請け脱却を目指し、1970年頃から木造住宅建築へと推移していきました。

世の中は高度経済成長を経て、バブル経済。そしてその崩壊。

外部環境の大変動などの影響で、多くの会社が倒産していく中、堅実に地道に住宅建築という本業に集中して取り組んできました。

1999年、現社長の堀尾が地域材である東濃松と出会うこととなります。この出会いが、今の仲建設の家創りの原点となりました。「この素晴らしい木を活かした家創りをしたい」という思いから、2003年、弊社のオリジナルブランド「還る家」が誕生しました。以降、自然の素材を活かした、私たちの想いが詰まった家を創り続けています。



会社概要

会社名	仲建設株式会社
代表取締役	堀尾 速人
資本金	20,000,000円
事業内容	木造軸組工法の新築の設計・施工管理、住宅リフォーム・木造耐震改修 その他建築工事全般、宅地建物取引業
会社許可	建設業(特-28)第2741号、宅地建物取引業(13)第6825号、一級建築士事務所(い-30)第12696号 ※2018年7月現在
グループ会社	(有)仲堀不動産 (株)Nスタイル建築工房

沿革	1946年	個人営業開始
	1958年12月	仲建設合資会社を設立
	1964年 6月	仲建設株式会社を設立
	1974年 4月	第一仲ビル(元本社ビル)を新築
	1978年 6月	第二仲ビル(現本社ビル)を新築
	1983年10月	第三仲ビルを新築
	1993年 4月	仲建設一級建築士事務所を設立
	1999年 4月	あすみ住宅研究会に加盟
	2003年 7月	「還る家」販売開始
	2015年 3月	「杉と漆喰と和紙の木の家」販売開始
	2017年 4月	あすみ住宅研究会オリジナルブランド「地球民家・今」 宿泊可能なモデルハウスとしてSHARESラグーナ蒲郡に出店



企業理念

誇りある仕事で
信頼される家創りを通し
日本の住まいの伝統工法を伝えます

家創りの理念

自然が持っている本来の力を引き出して
生きる力を与えてくれる家を創ります

仲建設株式会社

〒462-0045 名古屋市北区敷島町90-3 TEL : 052-911-9345 FAX : 052-914-3203

HP : <http://www.nakakenn.co.jp/> Mail : info@nakakenn.co.jp